

# Sint-Jozefsschool

Albert Dumontlaan, 1  
1200 Sint-Lambrechts-Woluwe

## Het openbaar vervoer

Vandervelde



Roodebeek



Onderstaande gegevens werden ons meegegeed door hun eigenaar.

## Met de fiets

Fietsroute

Fietsparking

## Met de auto

Opgelet :  
u bevindt zich in een zone 30

## Te voet

Zebraad / Beschermd zebraad

Ingang voor voetgangers / voor fietsers

Kruispunt met verkeerslichten

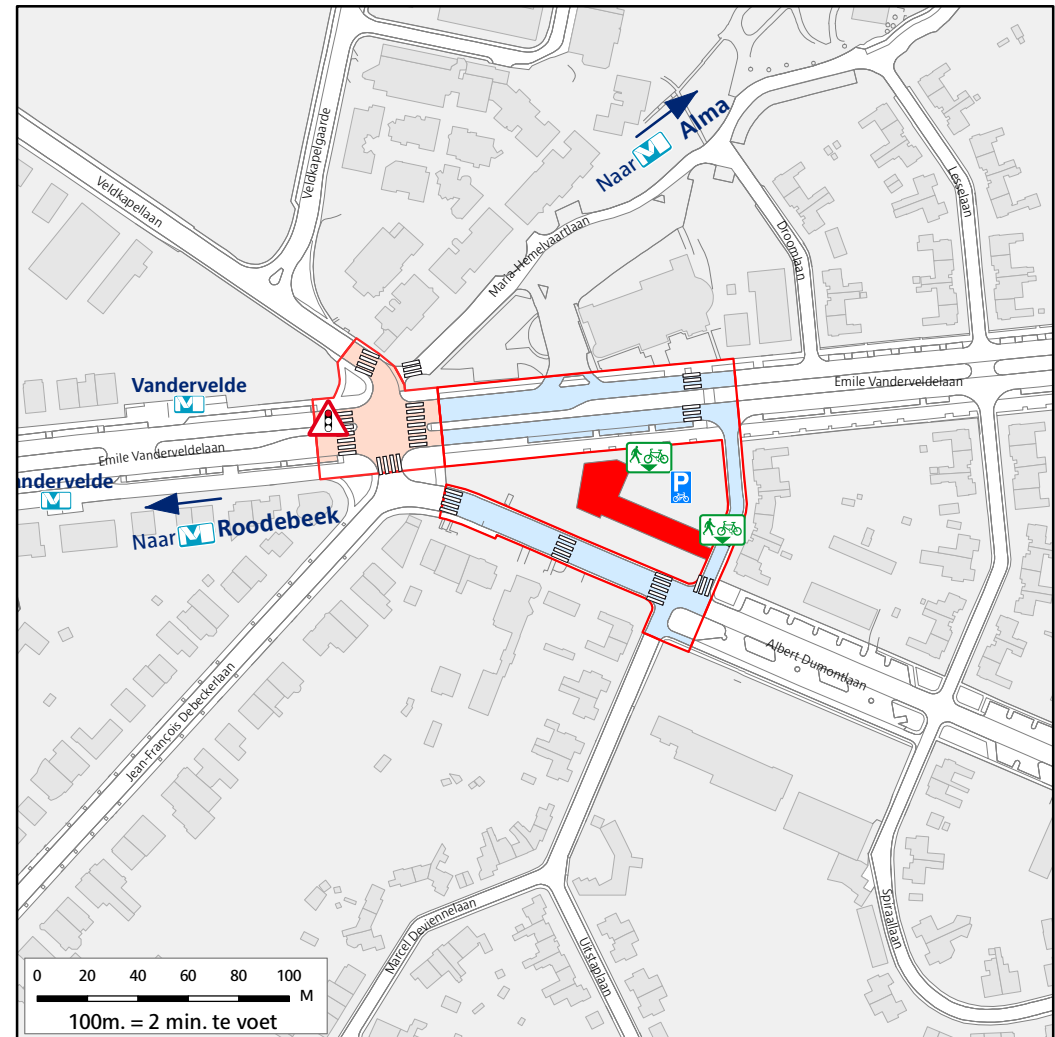
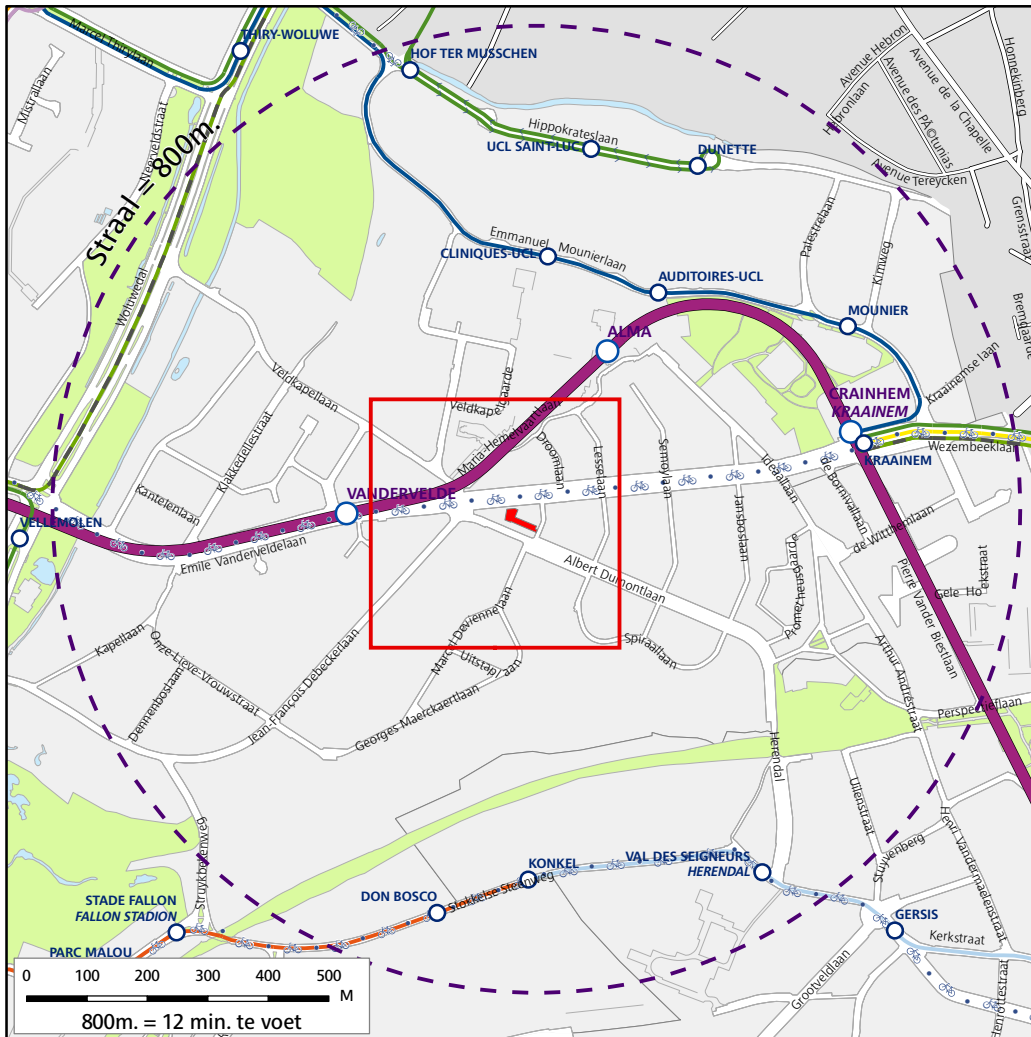
bruxellesmobilité  
mobielbrussel

Cartographie  
STIB-DOT  
Cartografie  
MVB-DVA

Réalisé avec  
Brussels UrbIS®  
Distribution & Copyright CIRB

Verwezenlijkt met  
Brussels UrbIS®  
Verdeling & Copyright CIRB

nr102  
Uitgave  
2010/01  
Network  
31.08.2009



# Hoe gaat u naar Sint-Jozefsschool

## In de gemeente Sint-Lambrechts-Woluwe

Albert Dumontlaan, 1  
1200 Sint-Lambrechts-Woluwe  
Tel: 02 / 762 14 08  
Fax: 02 / 762 14 08



### Algemene informatie

Welkom op onze fijne school !  
De schooldag begint om 8.40u en eindigt om 15.30u  
Woensdag eindigen wij om 11u55 en vrijdag om 15.10u  
Er is naschoolse opvang van 7.30u tot 18u

Wij doen aan verkeerseducatie op school. Daarom wordt binnen en buiten de lessen gewerkt aan verkeers- en mobiliteitsopvoeding. De werkgroep Mobiliteit werkt samen met de directie aan acties om de mobiliteit en de veiligheid van de kinderen van en naar school te verbeteren.  
Alternatieven voor de wagen worden aangemoedigd; dit kan zijn : te voet, met de fiets, met het openbaar vervoer.

### Met het openbaar vervoer ?

Het openbaar vervoer vormt een goed alternatief voor de auto.

Door voor het openbaar vervoer te kiezen, maken jullie een keuze die zowel het milieu als de mobiliteit in Brussel ten goede komt.

Neem de:



tot halte **Vandervelde**

of

Neem de:



tot halte **Roodebeek**

1	Stokkel Weststation
29	Hof ten Berg De Brouckère
42	Viaduct E40 Transvaal
45	Sint-Vincentius Roodebeek
359	Roodebeek Zaventem
659	Roodebeek Zaventem



**LET OP DE TRAM :**  
De tram heeft altijd voorrang, ook op voetgangers !

Uw reisweg ?  
Uw dienstregeling ?  
Een gratis abonnement ?  
Zie betreffende websites

### Frequenties (wachtijd)

	M1	B29	B42	B45
7u	6'	6'	6'	5'
8u	6'	6'	6'	5'
12u	7'30	12'	15'	15'
15u	7'30	12'	15'	15'
16u	6'	6'	6'	5'

### Informatie

Tot 12 jaar is het openbaar vervoer gratis. Maar let op : Wie minder dan 6 jaar is, moet door een volwassene worden vergezeld tijdens zijn reis op de netwerken van MIVB en DELIJN.  
Kinderen tussen 6 en 12 jaar moeten een "J" abonnement bij zich hebben.  
U kunt een bestelbon vragen in de BOOTIK en KIOSK of via [www.mivb.be](http://www.mivb.be)  
Reizen met De Lijn is gratis tot 6 jaar. Kinderen onder de 6 jaar moeten begeleid worden door een volwassene. De combinatie tussen Buzzy Pazz en een abonnement van de MIVB is mogelijk. Meer info op [www.delijn.be](http://www.delijn.be)

070 23 2000 [www.mivb.be](http://www.mivb.be) 010 23 53 53 [www.infotec.be](http://www.infotec.be) 070 220 200 [www.delijn.be](http://www.delijn.be) 02 528 28 28 [www.nmbs.be](http://www.nmbs.be)



### Fietsers ?

Langs de Woluwelaan en de Emile Vanderveldelaan is er over de volledige lengte een aangelegd fietspad (fietsroute).

Fietshelm en fietsslot zijn ten eerste aangeraden !  
Onze fietseducatie bestaat uit: samenwerking met Pro Velo / Meester op de fiets en de Scholengordel

Enkele veiligheidsregels :

- ✓ Draag zeer goed zichtbare kleren. Het ideaal is een fluorescent hesje.
- ✓ Om goed zichtbaar te zijn, moet je het hesje over de schooltas dragen.
- ✓ Vergeet niet dat een bel, reflectoren en fietsverlichting verplicht zijn. Draag een fietshelm.
- ✓ Om de reisweg te kiezen, kan je altijd advies vragen aan de fietsverantwoordelijke op school.



### Voetgangers ?

De schoolbuurt is voorzien van degelijke voetpaden. De ingang van de school is langs de Claireulaan. Opgelet: eenrichting !  
Tijdens de schooluitstappen draagt iedereen steeds een fluo-hesje.



### Met de wagen ?

Er is voldoende parkeergelegenheid langs de Albert Dumontlaan; de parkeerschijf is er verplicht > blauwe zone !

Gelieve:

- ✓ de snelheidsbeperking van 30km/u (SCHOOLZONE) na te leven
- ✓ niet in dubbele file te parkeren
- ✓ niet op het voetpad te parkeren
- ✓ niet stil te staan op het zebrapaden